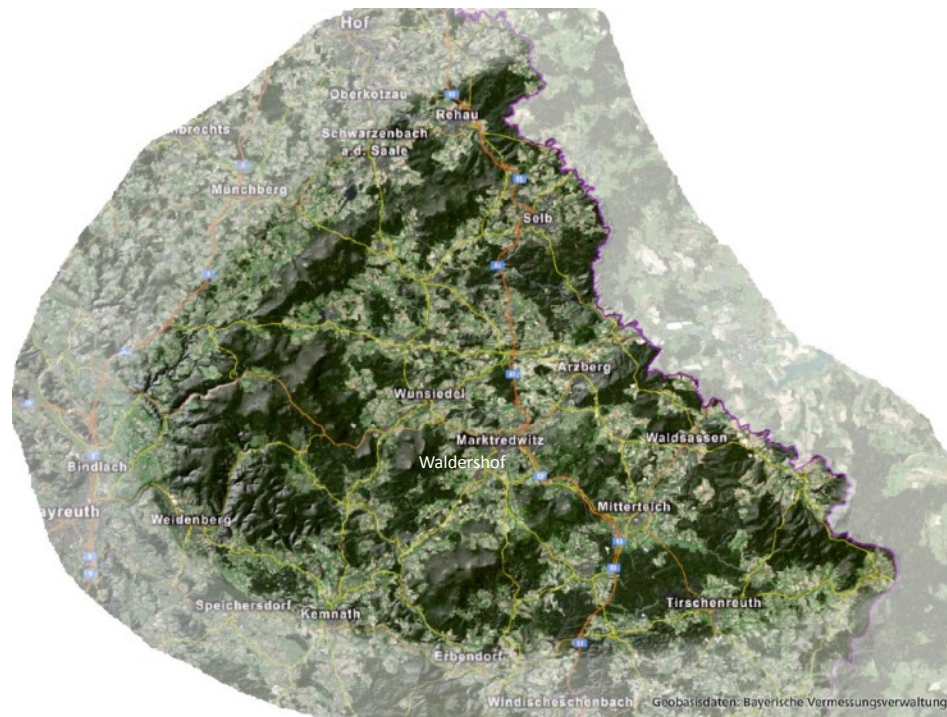


**GROSSE**   
**LANDSTADT**  
**FICHTELGEBIRGE**



# **Bürgerbewegung**

## **Große Landstadt Fichtelgebirge**

**Überblick**

# Warum Bürgerbewegung Große Landstadt Fichtelgebirge ?

1

Was wäre die  
**BESTE ZUKUNFT**  
für die bis zu 160.000 Bürger der  
**REGION FICHELGEBIRGE,**  
42 Kommunen weiter im Wettstreit miteinander  
oder eine  
**KREISFREIE GROßSTADT,**

# Warum Bürgerbewegung Große Landstadt Fichtelgebirge ?

2

die alle kommunalen Belange wirkungsstärker  
bündelt und insgesamt besser nach außen und innen vertritt?

Amtierende Funktionsträger unterstützen die dafür  
empfohlenen, freiwilligen (geförderten!) Zusammenschlüsse,  
auch aus eher persönlichen Gründen, bisher aber noch selten.

# Warum Bürgerbewegung Große Landstadt Fichtelgebirge ?

3

Der Anstoß zur erforderlichen

## **KOMMUNAL- und GEBIETSREFORM**

erfolgt deshalb – frühzeitig - „von unten“ durch die

## **ÜBERPARTEILICHE BÜRGERBEWEGUNG**

## **GROSSE LANDSTADT FICHELGEIRGE e.V.**

# Warum Bürgerbewegung Große Landstadt Fichtelgebirge ?

4

Weitsichtige Bürger, Politiker und Parteien sollten das Ziel  
**BESTE ZUKUNFT FÜR DIE GESAMTE REGION FICHELGEIRGE**  
bedenken und aktiv unterstützen, damit die  
unfreiwillige derzeitige Zerteilung der Region in vier Landkreise  
zum Wohle aller Bürger  
mittelfristig und schneller überwunden werden kann.

Ziel der Bürgerbewegung Große Landstadt Fichtelgebirge

**Zukunftssichere Vereinigung der Kommunen  
der Region Fichtelgebirge  
in einer  
kreisfreien Großstadt**

unter größtmöglicher Wahrung von gewachsenen Strukturen und  
Leistungen sowie identitätsstiftender bürgerlicher Eigenheiten  
derzeitiger Städte, Gemeinden und Dörfer

## Weg zum Ziel Große Landstadt Fichtelgebirge

- **Anstoßen einer Kommunal- und Gebietsreform „von unten“ mit der überparteilichen Wählervereinigung Große Landstadt Fichtelgebirge e.V. GLF**
- **Informieren über das Ziel und der großen Vorteile auf Veranstaltungen, in Medien, der Politik und im Internet ([www.grosse-landstadt-fichtelgebirge.de](http://www.grosse-landstadt-fichtelgebirge.de))**
- **Weitsichtige Bürger, möglichst auch Parteien, für das Ziel gewinnen**
- **Überzeugungsarbeit leisten für eventuelle freiwillige Zusammenschlüsse von Kommunen zur möglichen rascheren Erreichung des Ziels**
- **Mit überparteilichen Kandidatenlisten ab den Kommunalwahlen 2020 Bürger der Region Fichtelgebirge für das Ziel gewinnen**

# Vorteile Große Landstadt Fichtelgebirge 1

- **Die Zukunft wird aus wirtschaftlichen Gründen, schon wegen nötiger zunehmender Spezialisierung – z.B. bei Hoch- und Tiefbau, Wasserwirtschaft, Energie-, Vergabe-, Umwelt- und Rechtsfragen und zunehmender Komplexität von gesetzlichen und EU-Vorschriften – fast zwingend zu größeren Einheiten führen. Deshalb kreisfreie Großstadt**
- **Mit der Zeit wird es immer zwingender werden, Verwaltungseinheiten anzugleichen, Systeme, z.B. der Digitalisierung, nur einmal statt x-mal zu entwickeln und zu betreuen, aber diese trotzdem auch dezentral verfügbar zu halten. Deshalb kreisfreie Großstadt**
- **Die kreisfreie Stadt hat ein viel höheres Gewicht nach außen, auch bei Regierungen und für Förderungen. Dies sichert mit die beste Zukunft.**



## Vorteile Große Landstadt Fichtelgebirge 2

- **Die kreisfreie Stadt kann die Zusammenarbeit mit allen ihren Ortschaften und Stadtteilen unmittelbar regeln. Dadurch wird der langwierige, häufig eher vergebliche Konsensprozess für Entscheidungen, wie bei den bisherigen vier Landratsämtern durch die Selbstverwaltungshoheit entscheidend vereinfacht. Die regionsübergreifende direkte Zusammenarbeit kann dabei - gemeinsam mit dem vorgesehenen „Fichtelgebirgsrat“, in dem die Ortschaften vertreten sind - in Satzungen wirkungsstark geregelt werden.**
- **Die kreisfreie Stadt kann regionsübergreifend genutzte Einrichtungen, z.B. Kultur-, Verkehrs-, Gesundheits-, Bildungs- und Sporteinrichtungen wesentlich besser für die Bürger organisieren, erhalten und neu schaffen, als jede derzeitige Einzelkommune.**